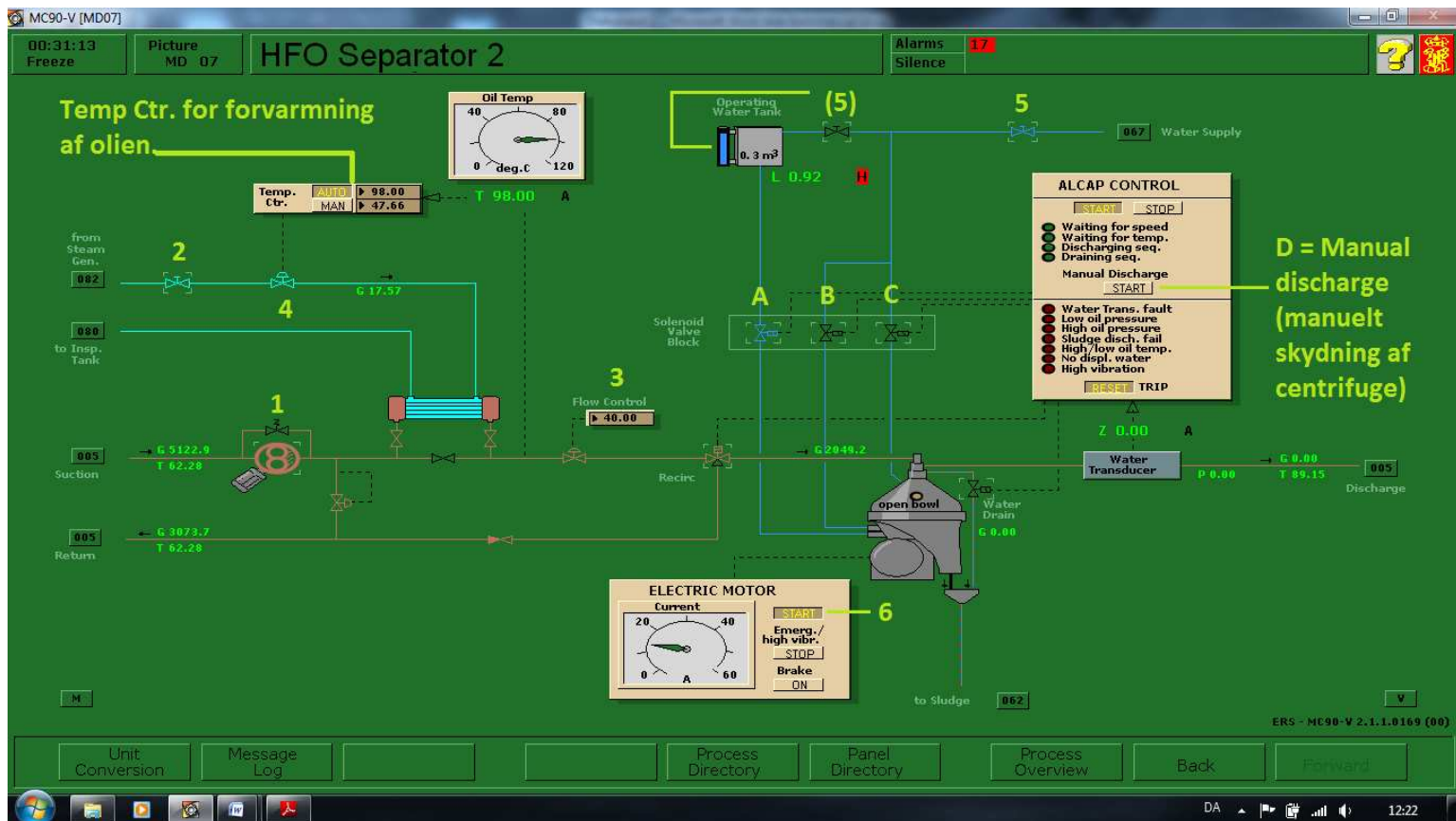


Manuelt opstart og skydning af centrifuge.

MD 70



MD07 HFO separator 2:

- 1- Her tænder vi for pumpen for at få cirkulation
- 2- Her åbner vi for damp til vores preheater, vi åbner begge ventiler på føringen da nr.2 ventil er en TEMP-control ventil der måler ned på vores olie føring at olien nu er den temp. som temp. Ctr. er instillet til (i dette tilfælde 98 °C)
- 3- Her stiller vi Flow Control på vores olie (denne stiller vi til 20-40% for at få olien varmet op og starte stille og roligt)
- 4- Termostat ventil for vores olie. Denne ventil er tændt i punkt 2.
- 5- Her åbner vi for vand tilførelsen til centrifugen, her skal vi også lige huske at tjekke at der er vand på vores Manøvre Vandtank, dette kan påfyldes via ventil nr 2 (5) på samme rørføring.
- 6- Her starter vi vores EL-motor til centrifugen, den grønne lampe i ALCAP CONTROL (Waiting for speed) vil lyse indtil centrifugen er kommet op i operation speed (**tjek at alcap står i start**) hvorefter denne slukker og 3-

Manuelt opstart og skydning af centrifuge.

vejs ventilen åbner og leder olien ind i centrifugen. Og vores HFO Separator system kører nu (**dette kan også tjekkes på MD05**).

A: Ventil for manøvre vand, der åbner for det vand der styre glideren.

B: Skylle vand(skylning af centrifugen)

C: Displacement water . Fortrængningsvand til at fortrænge olien.