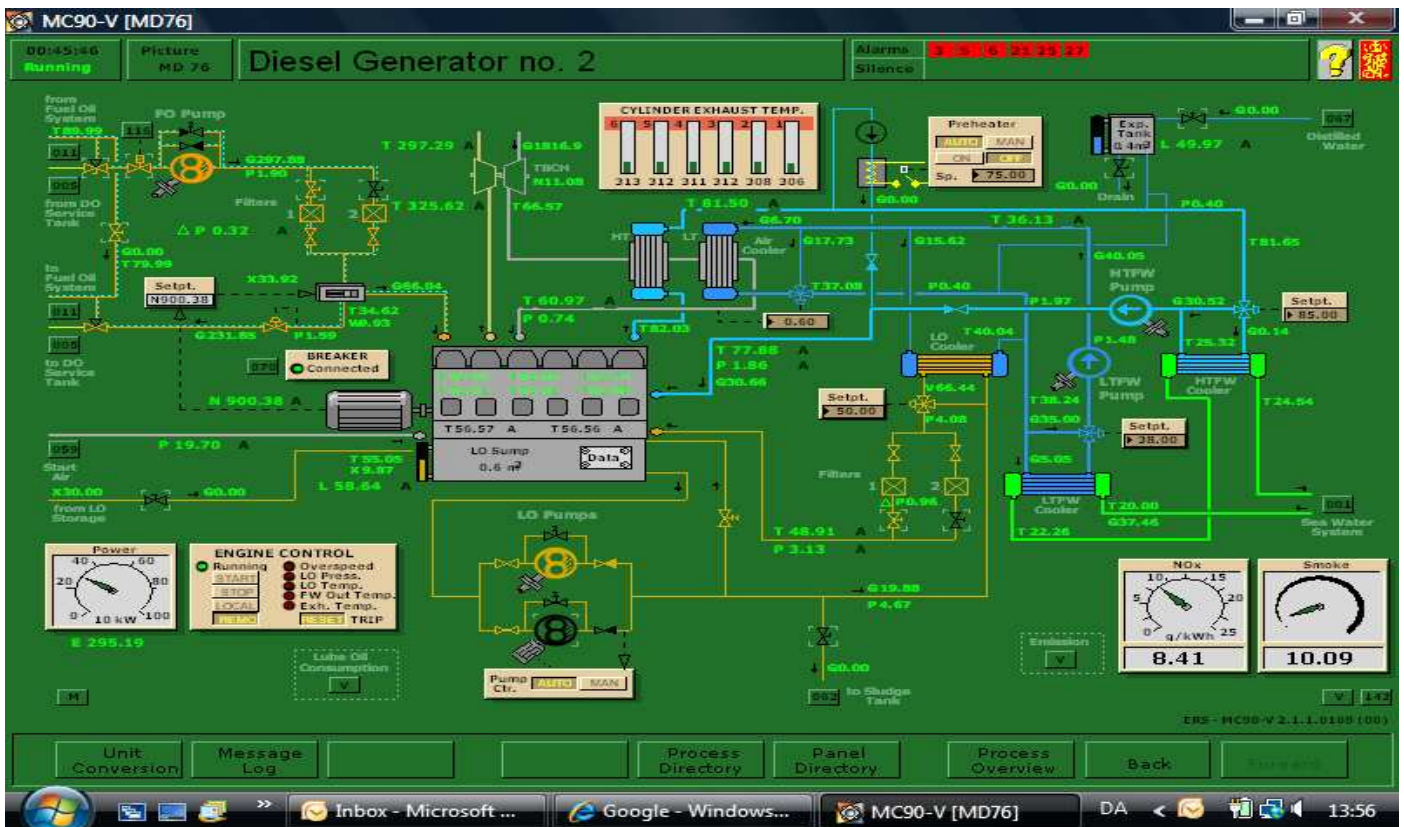
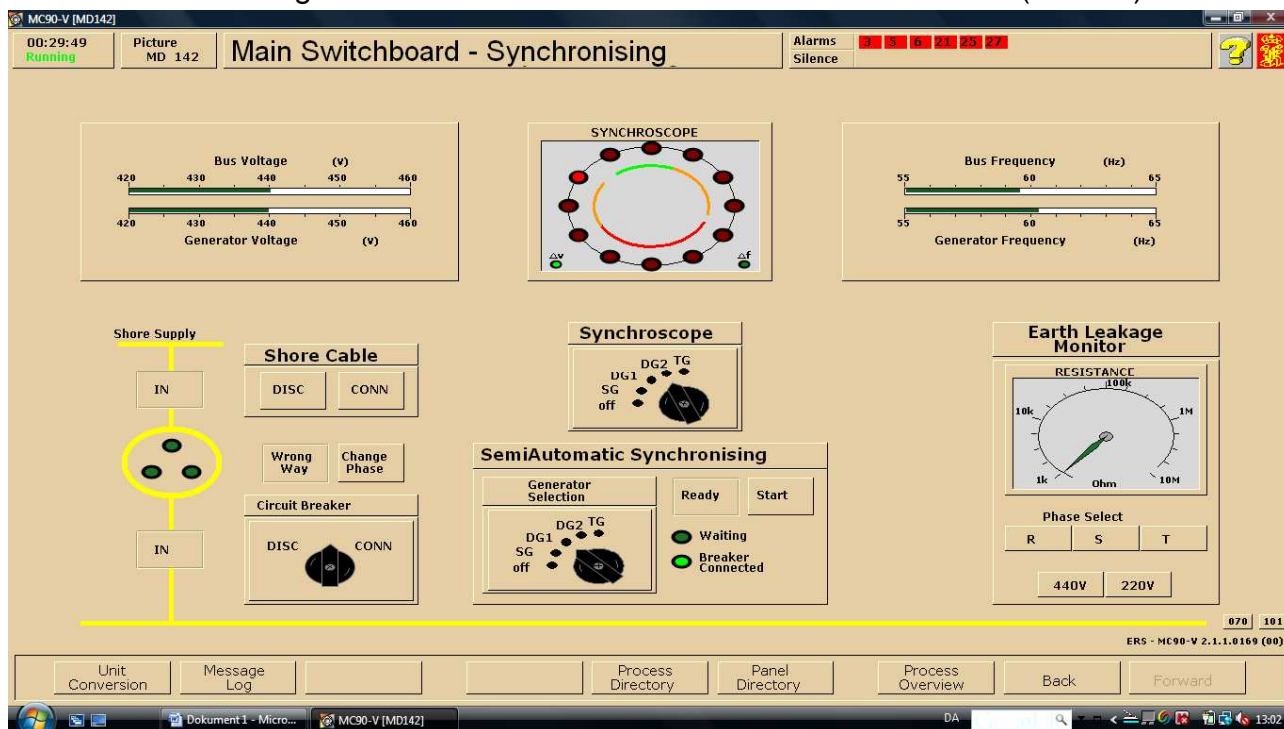


## Opstart og indkobling af generator 2 fra preparation



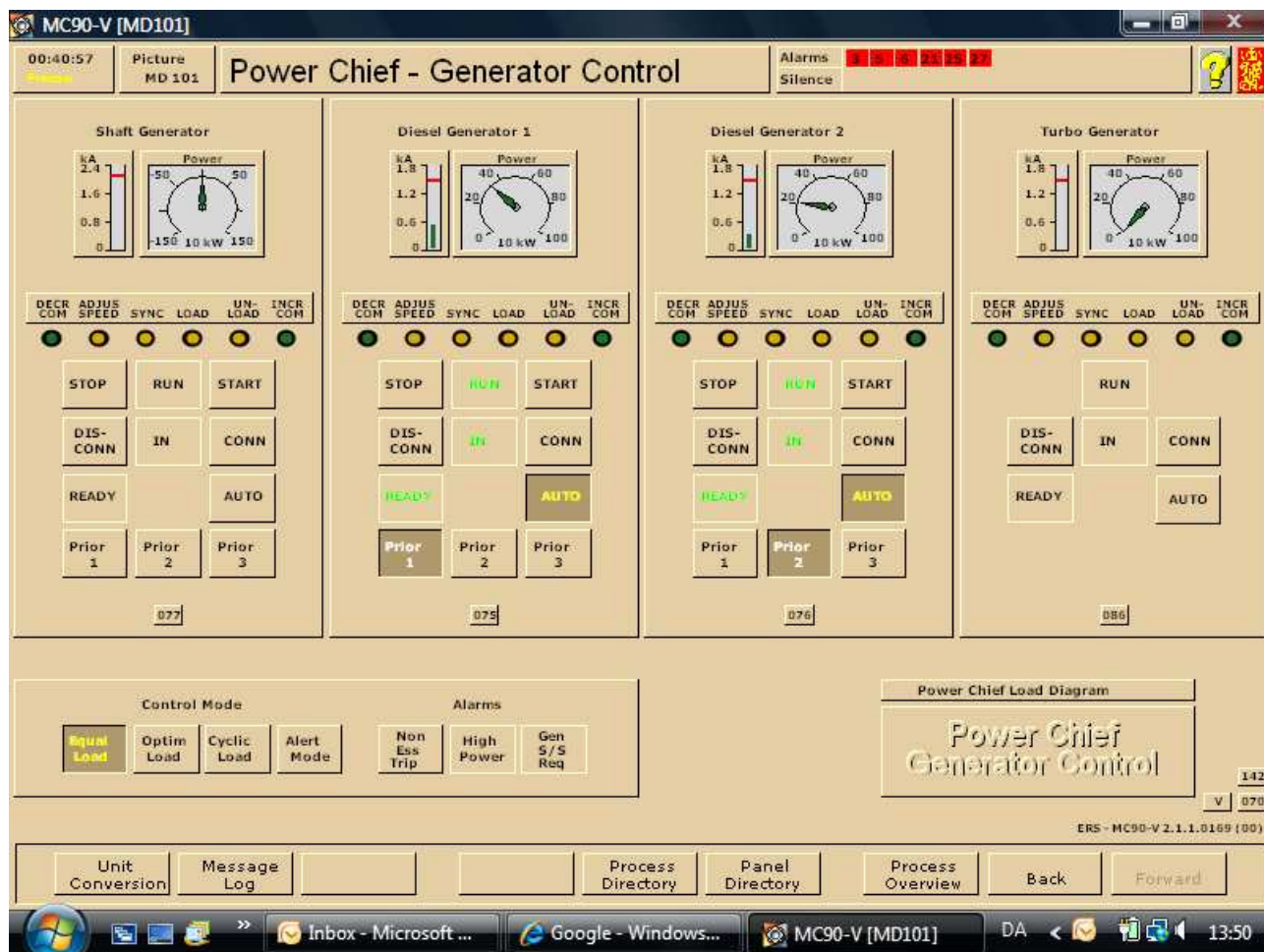
1. Slå smøreolie pumpen ( pump Ctr ) i permanent stilling. Husk under drift at slå den tilbage i AUTO.
2. Slå forvarmer ( preheater) til i AUTO og ON til kølervand på motoren (MD76) vandet skal være omkring +40grader.
3. ENGINE CONTROL: LOCAL og så START
4. ENGINE CONTROL: den skal stå i REMO. Så kan den styres fra POWER CHIEF (MD101) og den kan også styres fra ELECTRIC POWER PLANT (MD70)
5. Slå smøreolie pumpen (pump Ctr) over i AUTO igen.
6. Højere klik på den nederste smøreolie pumpe (LO pump) så den bliver sort og slået fra.

Nu køre Diesel generator 2 og nu skal den synkroniseres med Diesel generator 1 dette gøres i MAIN SWITCHBOARD-SYNCHRONISING (MD142)



7. I MD 142 skal Synchroscope stå på DG2 (da det er den der bliver tilsluttet den i forvejen generator DG 1)
8. I MD 142 skal SemiAutomatic Synchronising stå på DG 1 da det er den vi synkronisere efter.
9. I MD 143 (DG2) / MD 141 (DG1) skal begge generatorer synkroniseres så begge generatorer leverer en effekt på 60Hz og den røde prik er i det grønne felt i synchroscope MD 142.
10. For at få dem til at stige eller aftage i effekt trykker man på henholdsvis DECR eller INCR på GOVENOR på MD 143 / MD 141.
11. Når DG1 og DG2 begge levere 60Hz og den røde prik i synchroscope (MD 142) er i det grønne felt så kan DG2 kobles ind - det gør vi på MD 143 på Circuit Breaker tryk på connect (CONN). Man kan hjælpe sig selv ved at trykke på FREZZE ( F1) når den røde prik er i det grønne felt i Synchroscope MD 142.
12. Når generatoren er koblet ind går man tilbage på MD 70 og trykker på RAISE på GOVENOR på DG 2 for at give den lidt ekstra fuel, derefter slår vi Synchroscope tilbage på OFF og ligeledes slår vi SemiAutomatic Synchronising tilbage på OFF ( MD 142 ).

13. I MD 101 skal DG1 og DG2 slås over i AUTO og DG1 skal sættes til PIROR 1 og DG2 sættes til PIROR 2



14. Tjek smørelolie og vand at det er som det skal være på motorerne DG1 MD 75 DG2 MD 76.